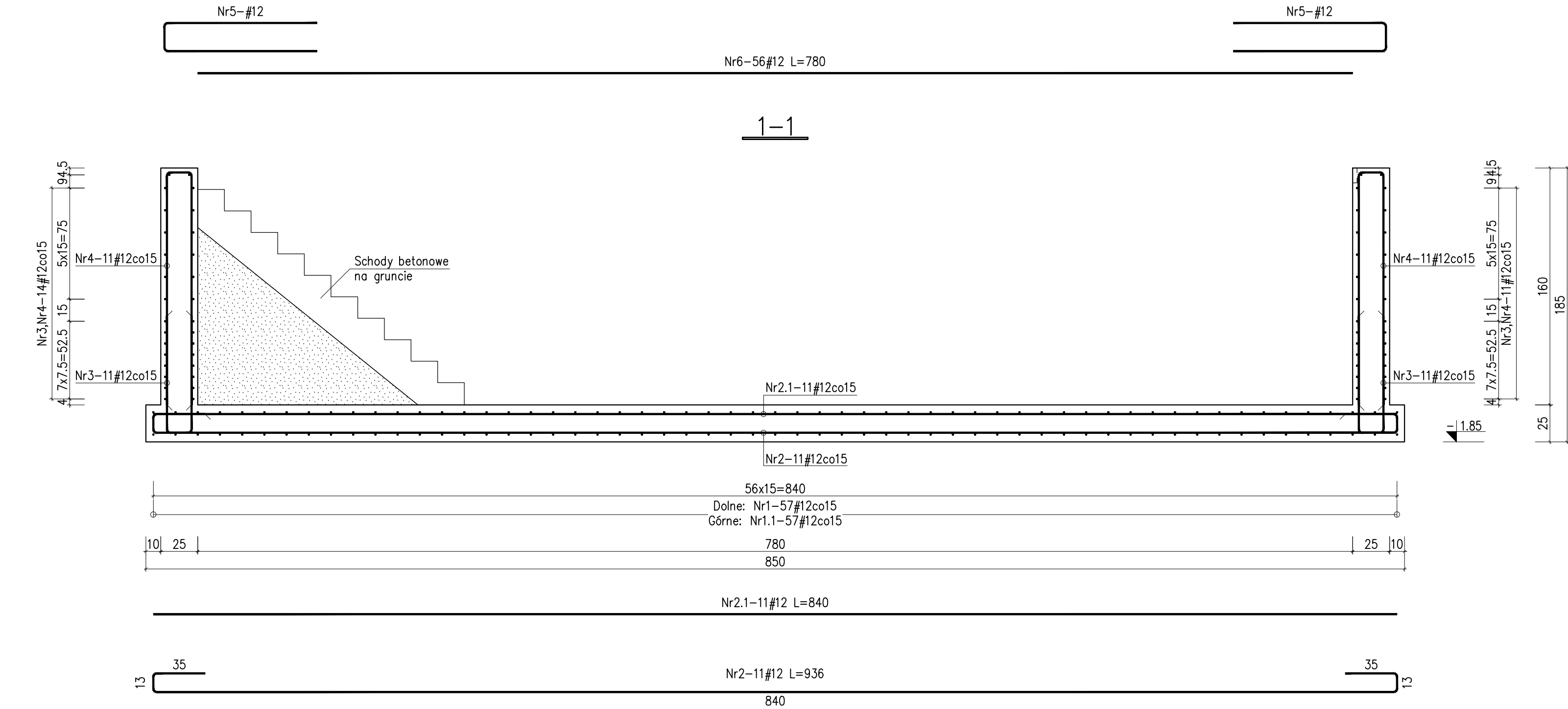
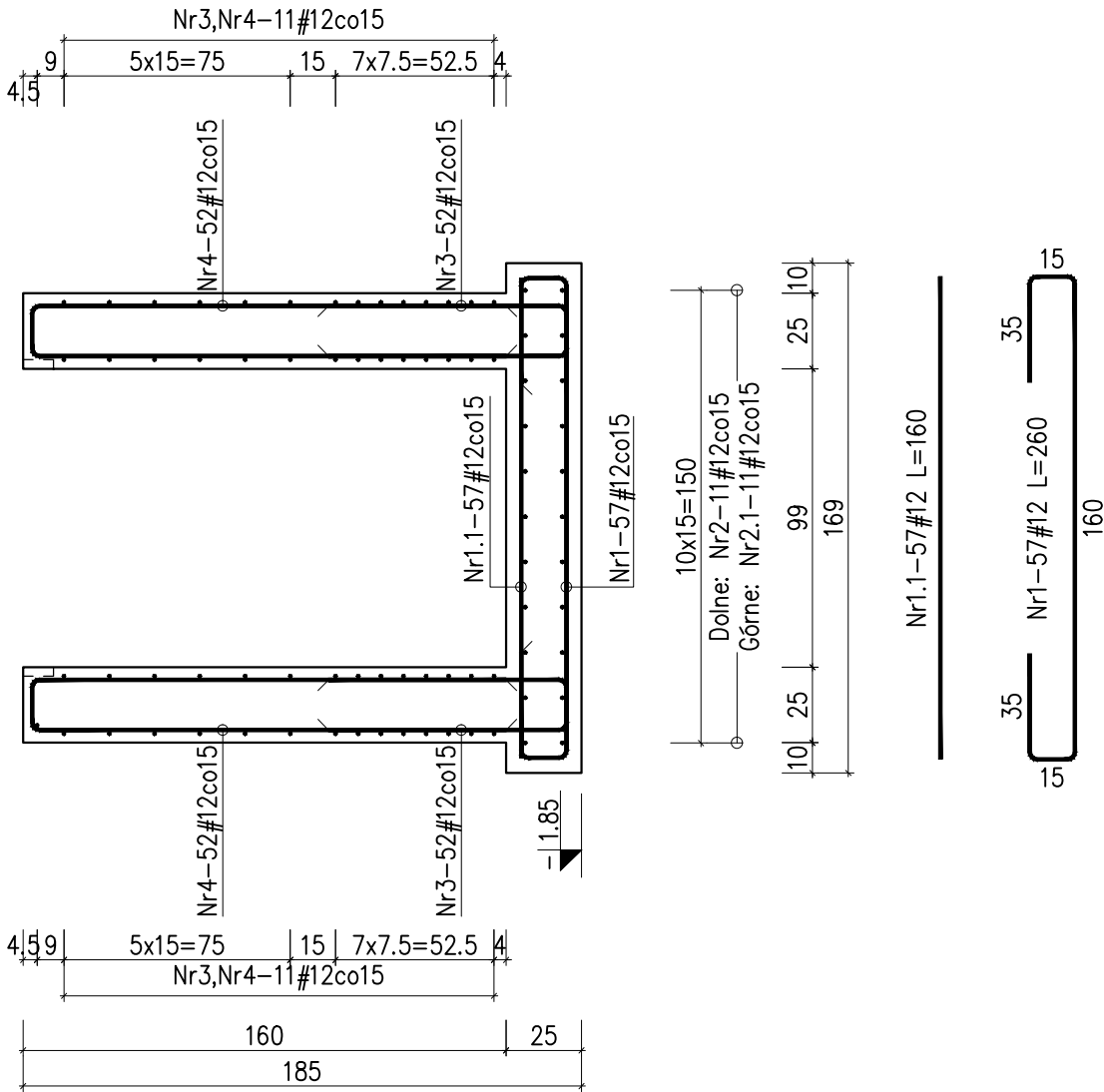
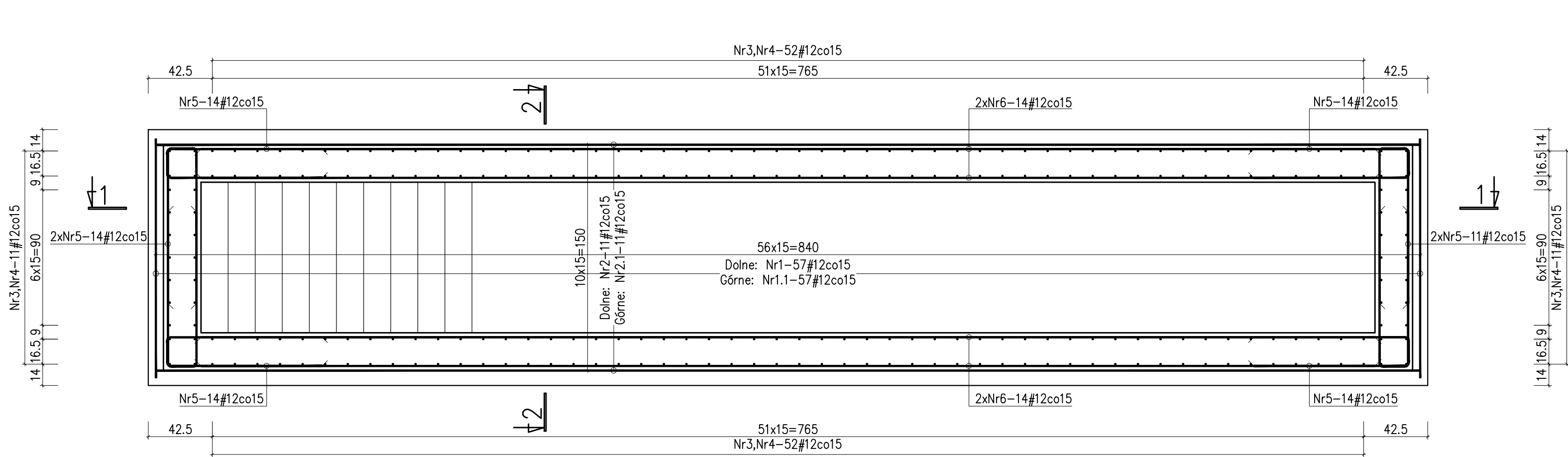


Kanał samochodowy

Skala 1:25



Wykaz stali zbrojeniowej				
Nr	średnica #	długość [cm]	ilość	Długość całkowita
			sztuk	A-IIIIN #12
1	12	260	57	148,20
1.1	12	936	57	91,20
2	12	840	11	102,96
2.1	12	177	11	92,40
3	12	331	126	223,02
4	12	225	112	417,06
5	12	780	56	252,00
6	12	75	56	436,80
Długość całkowita [m]				1763,64
Masa jednostkowa [kg/m]				0,888
Masa [kg]				1566,11
Masa razem [kg]				1566,11

Uwagi:

- Rysunek rozpatrywać łącznie z projektem architektury, pozostałymi projektami branżowymi oraz opisem technicznym.
- Wszystkie wymiary i poziomy, należy rozpatrywać łącznie z projektem architektury oraz pozostałymi projektami branżowymi.
- Zabezpieczenie przeciwwilgociowe ścian fundamentowych oraz fundamentów wg opisu technicznego konstrukcji.
- Poziom posadowienia przyjęto równy -1.85m względem poziomu ±0.00 budynku, któremu odpowiada rzędna 196.71 m n.p.m.
- Otulina zbrojenia fundamentów 5cm. Otulina zbrojenia pozostałych elementów 2.5cm.

Beton C25/30 W8
#Stal B (B500B)

Nazwa i adres obiektu: PROJEKT BUDOWLANY PRZEBUDOWA I ROZBUDOWA BUDYNKU HYDROFORNI ZE ZMIANĄ SPOSOBU UŻYTKOWANIA NA POTRZEBY BUDYNKU GARAŻOWO-WARSZTATOWEGO (KAT. XVII), BUDOWA BUDYNKU GARAŻOWEGO Z WIATĄ (KAT. XVII) ORAZ MAGAZYNU SOLI (KAT. VIII) W RAMACH ZADANIA INWESTYCYJNEGO- PRZEBUDOWA BUDYNKU HYDROFORNI W BYSZEWACH Nowosolna, obr. Byszewy, m. Byszewy, id. dz.100608_2.0003.48/1		Nr strony	Nr rysunku
Treść rysunku: Kanał samochodowy		Skala: 1:25	Data: PAŹDZIERNIK 2024
Branża: konstrukcyjna	Projektant (imię i nazwisko): mgr inż. Łukasz Staszak	Nr uprawnień: L00/3367/PMBQ/17 w specjalności konstrukcyjnej	Podpis:
	Projektant sprawdzający: mgr inż. Dariusz Lenarcik	L00/2277/POOK/13 w specjalności konstrukcyjnej	